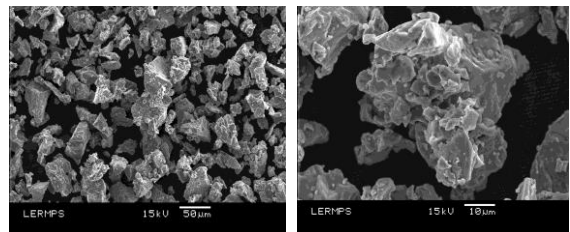


Titanschwammpulver

Seit über 10 Jahren vertreibt Ceram Titanpulver für Implantate und med. Anwendungen. Schnelle flexible Lieferungen, Rückverfolgbarkeit und umfassende chemische Dokumentation von der Rohmaterialherstellung bis zum endverpackten Pulver sind unsere Stärken. Gerne bemustern wir kleinere Mengen für Validierungen und Versuche. Alle unsere Titanpulver werden im HDH Verfahren hergestellt.

Farbe: grau-metallic
Kornform: kubisch
Spez. Gewicht: 4,5 g/cm³
Schmelzpunkt: 1.660°C
Gefahrgut: UN 2878, Kl. 4.1, PG III



<u>ASTM F 1580-13:</u>	Al	max. 0,05 %
	O	max. 0,40 %
	Fe	max. 0,15 %
	C	max. 0,03 %
	H	max. 0,03 %
	N	max. 0,02 %
	Si	max. 0,04 %
	Cl	max. 0,20 %
	Ti	balance
<u>typ. Korngrößen</u>	-350 +200µ	
	-250 +90µ	
	-180 +75µ	andere Korngrößen
	-90 +22µ	auf Anfrage
	-45 +11µ	

Anwendungsgebiet: Medizintechnik, Implantate



CERAM GMBH Ingenieurkeramik
Kehlweg 7
D-79774 Albbruck-Birndorf
Tel: (0049) 7753 93 99 0
email: info@ceram-gmbh.de
www.ceram-gmbh.de